



# 寒工高改築工事かわら版

工事についてお気づきの点がございましたら、右記にご連絡ください。

## 第11号

管理棟、産振棟の躯体コンクリートの打設が完了しました。



すっかり春めいてきて、暖かい穏やかな日が続き、過ごしやすい季節になってきました。3月3日は寒工高の卒業式が行われます。卒業されるみなさん、おめでとうございます。これからは、社会人や大学生として明るい将来に向けて頑張ってください。

さて、現場の進捗状況は、【管理棟】は屋根鉄骨と木軸工事が完了し、【産振棟】は、2階躯体コンクリート打設が完了しました、【体育館棟】は、屋上防水と外壁張り、内部の断熱や間仕切等の工事を行なっています。

今後も材料搬入に伴い、大型車両が出入りする日が続きますが、安全に工事を進めて参りますので、ご理解とご協力のほど、よろしくお願いいたします。

(左写真) R5.2.28北側上空より



【管理棟】昇降口屋根の木軸建て方完了時検査を行いました。



【体育館】外壁には金属系のサイディングを張っています。



【体育館】屋上の防水は除雪をしながら懸命に進めました。

### ★地元の材料★

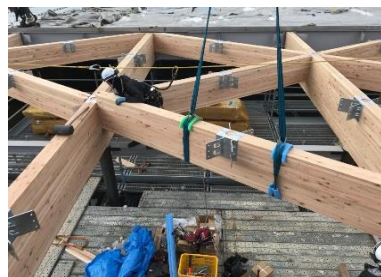


木造軸組に使用している材料は、山形県産の杉材を寒河江市に工場がある(株)シェルターで製作・加工をしています。また、金属系の外壁材は、木材同様、寒河江市に工場があるアイジー工業(株)の製品を使用しています。この他にも、寒河江市内の布施建設(株)では鉄骨を製作、また、新寒河江生コンクリート(株)・(株)サカエコンテック・(株)安藤商店からコンクリートを納入しています。

上記の材料のほか、山形県内の工場や企業から様々な材料を仕入れています。今後も、山形県内で製造される材料を積極的に採用していきたいと考えています。



木軸組立状況です。



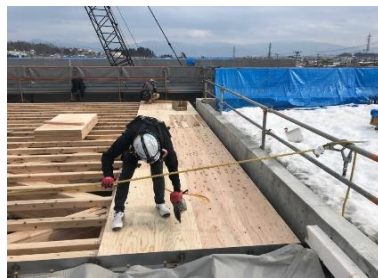
三角トラス組はデザイン的にも面白いものになっています。



屋根の合板を張ります。



金物にドリフトピンを打込み固定します。



屋根の合板を張ります。

### 交通安全に努めましょう

春になると、道路の状況も良くなり、運転しやすくなります。その一方で、スピードが出やすくなります。車間距離をとり、制限速度を確認し、交通ルールを守るように注意しましょう。また、初心者マークを多く見かけるようになります。煽ったりしないで、優しく見守りましょう。



safety

工事期間中は、安全を最優先に工事を進めて参りますので、ご理解とご協力をお願い申し上げます。



### 3月の工事予定

3/3、3/7

3/継続

3/継続

3/8～

※上記予定は、天候等によりズレが生じる場合があります。

卒業式及び一般入試に伴い休工

各棟 外装、内装仕上工事

各棟 外装、内装仕上工事

管理棟サッシ取付、造作工事