



寒工高改築工事かわら版

工事についてお気づきの点がございましたら、右記にご連絡ください。

第16号

管理棟、産振棟は内部の仕上工事、特別教室棟は1・2階の躯体工事を行っています。



お盆休みも終わり、猛暑も少しは和らいでくれればいいのですが、天気予報を見てもまだまだ暑い日が続きそうです。7月～10月は、台風シーズンでもありますので、熱中症対策と合わせて、防災を心掛けたいと思います。

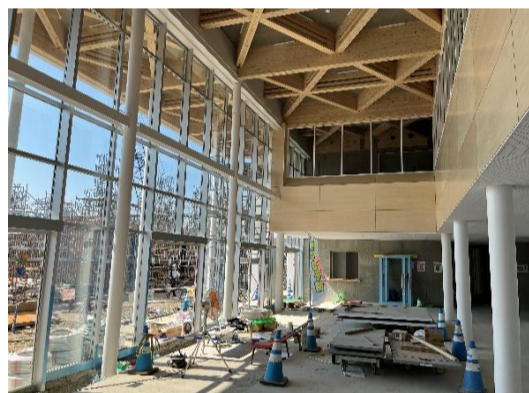
さて、現場の進捗状況は、【体育館棟】は体育器具工事が完了し、【管理棟】【産振棟】は引き続き、内部天井や壁の下地組立、ボード張り、塗装、床仕上げ工事を行なっています。【特別教室棟】は、1階躯体コンクリート打設が8/23で完了し、並行して2階の躯体工事を進めています。

今後も、コンクリートの打設や材料の搬入で、大型車両が入り出す日が続きますが、安全に工事を進めて参りますので、ご理解とご協力のほど、よろしくお願いいたします。

(左写真) R5.7.26北側上空より



8/2 山形県教育長が現場視察を行いました。



【管理棟】足場がなくなり、明るい昇降口が見えてきました。



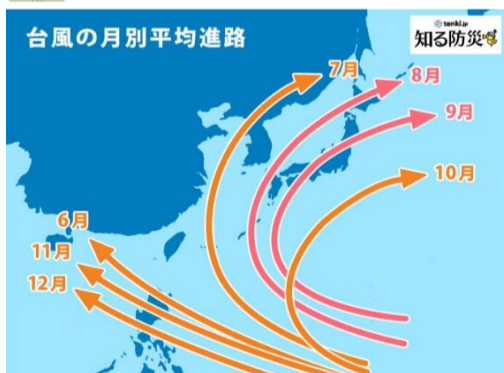
【特教棟】足場組立と1、2F躯体の躯体工事を行っています。

★7～10月は台風シーズン★



先日は台風7号が西日本を直撃しましたが、9月10月も台風の発生数が多くなっています。特に9月の台風は、もっとも日本付近を縦断しやすいコースを通るようです。また、秋台風は速度を速めながら近づき、秋雨前線の活動を活発にするため、大雨になることも多くなります。

「台風」が日本付近で「温帯低気圧」に変わっても、台風よりも広い範囲で強風や大雨になることもあるので注意が必要です。



| 台風の強さ | |
|-------|----------------------|
| 強さ | 最大風速 |
| 猛烈な | 54m/s 以上 |
| 非常に強い | 44m/s 以上 54m/s 未満 |
| 強い | 33m/s 以上 44m/s 未満 |

台風や大雨の前に建物内外の備えをしましょう。

「脱水・熱中症」に注意!
屋外、屋内問わず熱中症になります。熱中症かも…と思ったら早めの対応をすることで重症化を防ぐことができます。

◇熱中症が疑わしい人がいたら

- 涼しい場所へ
- からだを冷やす
- 水分補給

自分で水が飲めない、意識がない場合は、

ハザードマップ 確認するポイント(台風)

- ☑ 複数の避難場所
- ☑ 複数の避難経路
- ☑ 浸水・土砂災害の危険性が高い場所

河川の増水が発生した場合の避難経路も確認しておきましょう



- 屋外
 - ・側溝や雨樋にゴミや泥が詰まっていれば掃除する
 - ・窓や網戸を必要に応じ補強する
 - ・軽い物は固定したり、移動する
 - ・浸水しそうな場所は土のうを積む

- 屋内
 - ・雨戸やカーテンを閉じる
 - ・テレビ、ラジオで最新情報を知る
 - ・非常用品を準備する
 - ・浸水の恐れがあれば電化製品など

工事期間中は、安全を最優先に工事を進めて参りますので、ご理解とご協力をお願い申し上げます。



8月～9月の工事予定

| | |
|---------|-------------------------|
| 8～9/継続 | 各棟 内装仕上工事 |
| 8～9/継続 | 特別教室棟 足場組立、1F/2F躯体工事 |
| 8/23. | 特別教室棟 1F躯体3工区コンクリート打設予定 |
| 9/中旬～下旬 | 特別教室棟 2F躯体コンクリート打設予定 |

※上記予定は、天候等によりズレが生じる場合があります。