



寒工高改築工事かわら版

第21号

工事についてお気づきの点がございましたら、右記にご連絡ください。

外部足場の解体が終わり、建物全容が見えてきました。



新しい年になり、早くも半月が過ぎました。今年例年になく雪のない年末年始となり、やはり気候変動の影響なのかなと考えさせられるところです。また、能登では大きな地震があり、一刻も早い復興を願うばかりです。

さて、現場の状況は、【特別教室棟】の、外部足場の解体も終わり建物外観の全容が見えてきました。昨年末に電気の受電も行い、建物内の各設備の試運転調整も始まりました。【外構工事】は先月に引き続き、構内の側溝据付や建物間の舗装工事行っています。

改築工事もいよいよ大詰めになりますが、最後まで安全に工事を進めて参りますので、ご理解とご協力のほど、よろしくお願いいたします。

(左写真) R5.12.25北側上空より



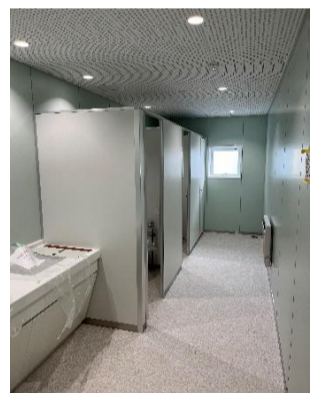
【校舎棟】外部足場の解体が完了しました。



【渡り廊下】構造的な立会検査も渡り廊下で最後です。



【校舎棟】きれいなトイレに仕上がっています。



◆12/26に学校職員の見学会を行いました◆



12/26に寒河江工業高校職員の現場見学会を行いました。今回、初めて現場内を見る先生方がほとんどでしたので、今まで打合せしたことや図面で見えてきたものを実際に見て、驚きや喜びの声を聞くことが出来て良かったと思います。

また、新校舎での授業や学校運営の具体的なイメージもして貰えたように感じました。

改築工事も残すところ、あと少しです。生徒の皆さん、先生方、4月からの供用開始まで、もう少々お待ちください。



「お～!」「え～!」「いいね!」などの声が聴こえてきました。



★内部仕上げ工事の様子★

内部の仕上げもいよいよ大詰めになりました。天井や壁の仕上げが終わったところから、床の仕上げを行っています。また、管理棟ではエレベータの組立も行っています。



☞ エレベータの組立

☞ 床の仕上げ貼り



「季節性感染症」に注意!

例年なら12月頃から流行り始めるインフルエンザが、今年は早い時期から流行しています。かからないように、うつさないように注意しましょう。

咳やくしゃみは約3メートルも飛ぶ!



★予防対策

- 十分な睡眠で抵抗力を落とさない
- うがい、手洗いも有効です
- 部屋の加湿も効果的です
- ワクチン接種も有効です。

1月～2月の工事予定

1～2/継続

各棟 内装、塗装、床仕上工事

外構側溝、縁石据付、構内舗装工事

1/末～2/初

内部足場解体

2/下旬～

建物完成検査予定

※上記予定は、天候等によりズレが生じる場合があります。

工事期間中は、安全を最優先に工事を進めて参りますので、ご理解とご協力をお願い申し上げます。

