

山形県立寒河江工業高等学校改築整備事業 事業概要等説明資料



令和 3 年 3 月

発注者 山形県
受注者 寒河江工業 P F I 株式会社

■ 事業概要

1.事業名称

山形県立寒河江工業高等学校改築整備事業

2.発注者

山形県

3.事業者

寒河江工業P F I 株式会社（代表企業：升川建設株式会社）

4.本事業のコンセプト

- ①工業教育の場にふさわしい最新技術や変化に対応し得る施設環境の整備
- ②地域と密着した「ものづくり教育」を推進するための施設環境の整備
- ③周辺環境に調和し、地域のシンボルとなる「人にやさしい学校」の整備
- ④再生可能エネルギーの活用
- ⑤ライフサイクルコストの縮減
- ⑥本校の教育との連携及び教育への貢献

■ 事業概要

5.事業期間（予定）

- ・ 全体事業期間（設計業務・建設業務・維持管理業務）

令和2年10月 ～ 令和21年3月末日

- ・ 設計期間

令和2年11月 ～ 令和4年3月

- ・ 第1期建設工事（新校舎・新体育館の整備）

令和4年4月 ～ 令和6年2月末日 令和6年4月～新校舎供用開始

- ・ 第2期建設工事（既存校舎解体工事、新グラウンド整備工事）

令和6年4月 ～ 令和7年9月末日 令和7年10月～新グラウンド供用開始

- ・ 維持管理期間（事業者で建物等の保守管理や警備などを実施する期間）

令和6年3月 ～ 令和21年3月末日

■ 設計概要（予定）

1.建設地

工事場所：山形県寒河江市緑町148番地

敷地面積：44,547.33㎡

2.施設概要

①校舎棟

構造：鉄筋コンクリート造 2階建て

延床面積：約9,300㎡

最高高さ：8.35m

②体育館棟

構造：鉄骨造 2階建て

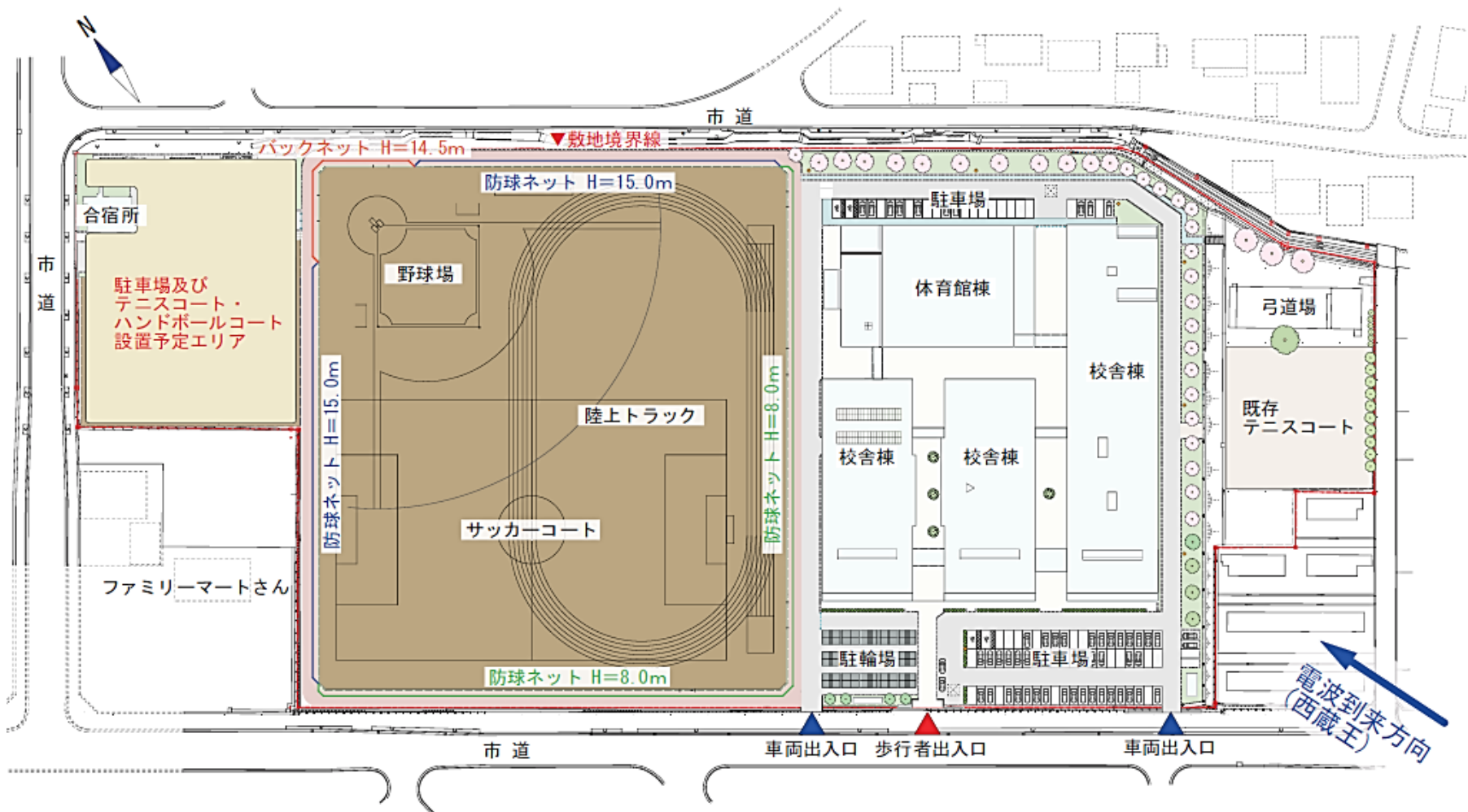
延床面積：約3,050㎡

最高高さ：18.4m

③グラウンドエリア

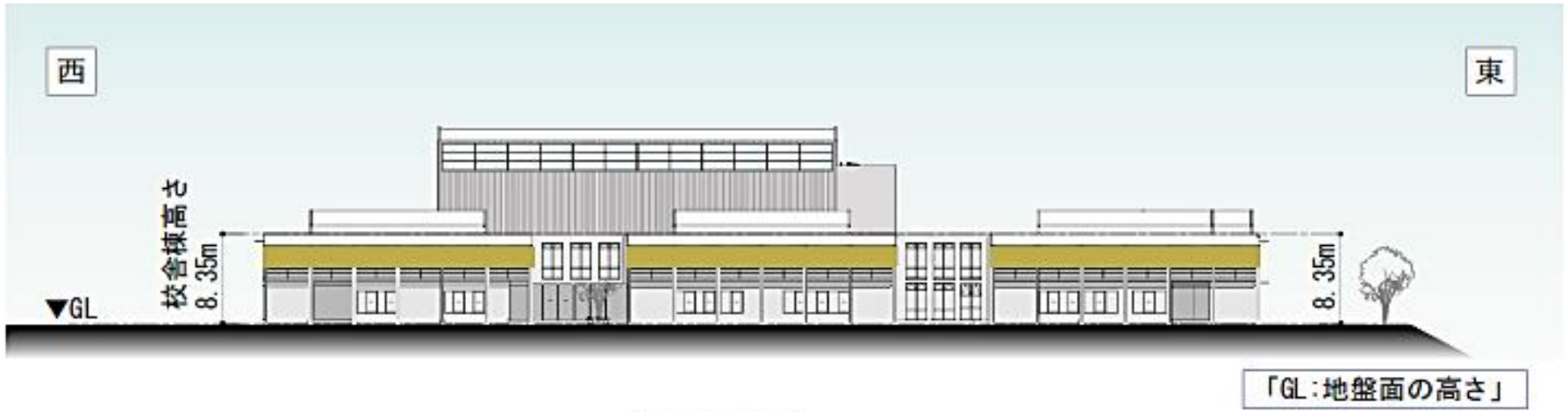
整備内容：野球場、陸上トラック、サッカーコート、テニスコート、ハンドボールコートの整備

■ 全体配置図（予定）



- ・新校舎は2階建てとなり、既存のグラウンド部分に建設します。北側に体育館棟(高さ18.4m)、南側に校舎棟(高さ8.35m)を配置します。
- ・新グラウンドは、既存校舎を解体した敷地に整備します。北側に野球場、南側にサッカークート、東側に陸上トラックを整備予定です。
なお、新グラウンドの外周には最高で高さ15mの防球ネットを設置します。また、野球場の一塁線、三塁線は防球ネットから15m離すとともに、ホームベース上部にネットを設置することで、できる限りファールボールが外に出ない計画としています。
- ・北西角には、テニスコート及びハンドボールコートを整備予定です。
- ・また、事前に電波障害調査を行っており、テレビ地上波の電波障害の発生は予測されない、との結果が出ています。

■ 立面図① (予定)



南立面図



北立面図

■ 日影図 < 冬至 > (建築基準法への適合の状況)

日影図は主に時刻日影線と等時間日影線の2種類の線で表されます。

時刻日影線は、太陽の日差しによって測定面に作り出される計画建築物の時刻ごとの影の形状を書き表した線です。

等時間日影線は、日影となる時間が等しい地点をつないだ曲線で、所定の時間(3時間・5時間)日影となる範囲を示します。

なお、日影は以下の測定条件に基づきシミュレーションしたものです。

測定条件 時期：冬至
測定面：GL+4m
測定時間：8:00~16:00

凡例
 — 時刻日影線
 — 等時間日影線(3時間)
 — 等時間日影線(5時間)

▲【建築基準法・山形県条例で定められている測定条件】

8:00~16:00の間、3時間以上日影となる範囲
 8:00~16:00の間、5時間以上日影となる範囲

▼等時間日影線(3時間)規制ライン(敷地境界線から10m)
 ▼等時間日影線(5時間)規制ライン(敷地境界線から5m)
 ▼敷地境界線

10000
5000
5000

08:00のライン
09:00のライン
10:00のライン
11:00のライン
12:00のライン
13:00のライン
14:00のライン
15:00のライン
16:00のライン

体育館棟

校舎棟

校舎棟

校舎棟

馬道橋

既存テニスコート

▲道路境界線

冬至



☆日影に係る建築基準法への適合について
 建築基準法及び山形県条例に基づいて、冬至における等時間日影線(3時間・5時間)が等時間日影線規制ライン(3時間・5時間)を超えないようにする必要があります。本図に示すとおり、対象建築物の等時間日影曲線はいずれも等時間日影線規制ラインより内側にあることから、**建築基準法及び山形県条例の基準を満たしています。**

■ 日影図 < 春分・秋分 > (参考)

日影図は主に時刻日影線と等時間日影線の2種類の線で表されます。

時刻日影線は、太陽の日差しによって測定面に作り出される計画建築物の時刻ごとの影の形状を書き表した線です。

等時間日影線は、日影となる時間が等しい地点をつないだ曲線で、所定の時間(3時間・5時間)日影となる範囲を示します。

なお、日影は以下の測定条件に基づきシミュレーションしたものです。

測定条件 時期：春分・秋分

測定面：GL+4m

測定時間：8:00~16:00

凡例 ———— 時刻日影線

————— 等時間日影線(3時間)

————— 等時間日影線(5時間)

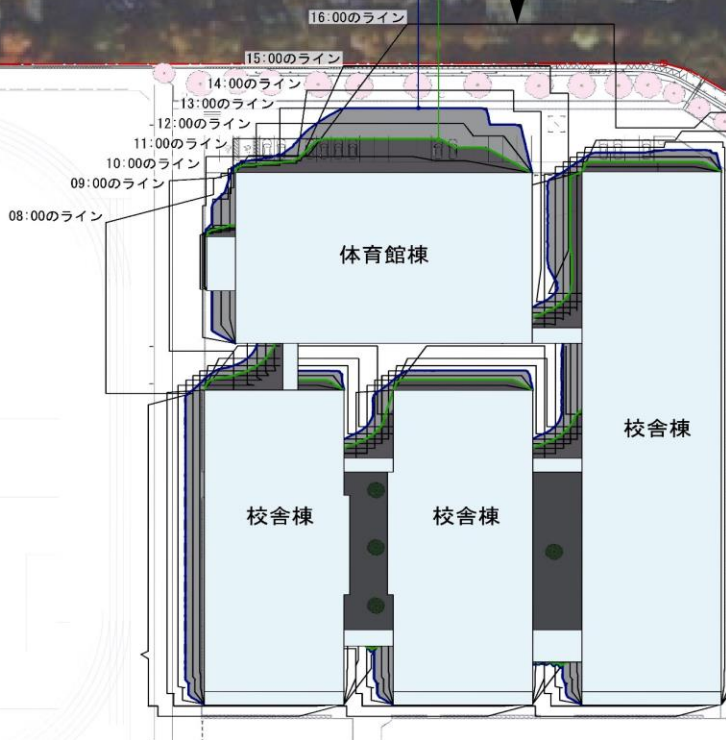
春分・秋分



8:00~16:00の間、3時間以上日影となる範囲

8:00~16:00の間、5時間以上日影となる範囲

▼敷地境界線



▲道路境界線

■ 日影図 <夏至> (参考)

日影図は主に時刻日影線と等時間日影線の2種類の線で表されます。

時刻日影線は、太陽の日差しによって測定面に作り出される計画建築物の時刻ごとの影の形状を書き表した線です。

等時間日影線は、日影となる時間が等しい地点をつないだ曲線で、所定の時間(3時間・5時間)日影となる範囲を示します。

なお、日影は以下の測定条件に基づきシミュレーションしたものです。

測定条件 時期：夏至
測定面：GL+4m
測定時間：8:00~16:00

凡例
—— 時刻日影線
—— 等時間日影線(3時間)
—— 等時間日影線(5時間)

夏至



8:00~16:00の間、3時間以上日影となる範囲

8:00~16:00の間、5時間以上日影となる範囲

▼敷地境界線

16:00のライン

体育館棟

校舎棟

校舎棟

校舎棟

弓道場

既存
テニスコート

▲道路境界線

■ 問合せ窓口

資料の内容について、ご不明な点がございましたら、
下記連絡先にご連絡くださるようお願いいたします。

住 所：山形県西村山郡河北町谷地甲1083

事業者：寒河江工業P F I 株式会社（代表企業：升川建設株式会社）

担 当：営業部 石田

連絡先：電話 0237-73-2233 FAX 0237-73-4774

電子メール m-ishida@masukawa.co.jp

※建設工事に関する説明会は工事着工前の令和4年2月頃を予定しておりますので、
工事に関する内容はその際にご説明させていただきたく存じます。